

# GaBi Build-it

**GaBi Build-it UNTERSTÜTZT ARCHITEKTEN, ENERGIE-PLANER, PROJEKTSTEUERER, FACHINGENIEURE UND DGNB-AUDITOREN DABEI GEBÄUDE-ÖKOBILANZEN EINFACH, SCHNELL UND PRAXISNAH ZU ERSTELLEN.**

## **Anwendungen**

- Einfache und schnelle Berechnung von kompletten Gebäude-Ökobilanzen gemäß DGNB-Zertifikat
- Automatisierte Berechnung der Instandsetzung mit erweiterter Nutzungsdauerliste des BMVBS, sowie der Entsorgungs- und Recyclingszenarien (»End of Life«)
- Ermittlung von Gebäude-Referenzwerten und Berechnung der Bewertungspunkte für die DGNB Kriterien 1 - 5, 10 und 11 (z.B. Treibhauspotenzial, Gesamtprimärenergie etc.)
- Einsetzbar für verschiedene Bauwerkstypen (Büro, Handel, Hotel, Industriebau,...) durch Moduldesign

## **Vorteile**

GaBi Build-it liefert Ihnen mit einem Klick:

- DGNB konforme Ergebnisdokumente für die Vorzertifizierung und Zertifizierung
- Professionelle grafische Auswertungen für die Kommunikation mit Bauherren, Planungsbeteiligten, etc.
- Ergebnis- und Auditsicherheit durch vordefinierte Berechnungsmodelle, profunde Datenbasis und Kennwerte
- Regelmäßiges Update von Datenmodellen

## **Über GaBi Build-it**



*Nachhaltigkeit verändert die Bau- und Immobilienwirtschaft von Grund auf. Dieser Paradigmenwechsel im Nachhaltigen Bauen ist die Chance für Neues. Um dafür gerüstet zu sein, brauchen wir innovative, anwenderfreundliche Werkzeuge. Softwarelösungen, die schnell verlässliche Ergebnisse liefern – wie das neue Softwaretool von PE INTERNATIONAL. Auditoren werden GaBi Build-it lieben.»*

*Philipp Kaufmann*

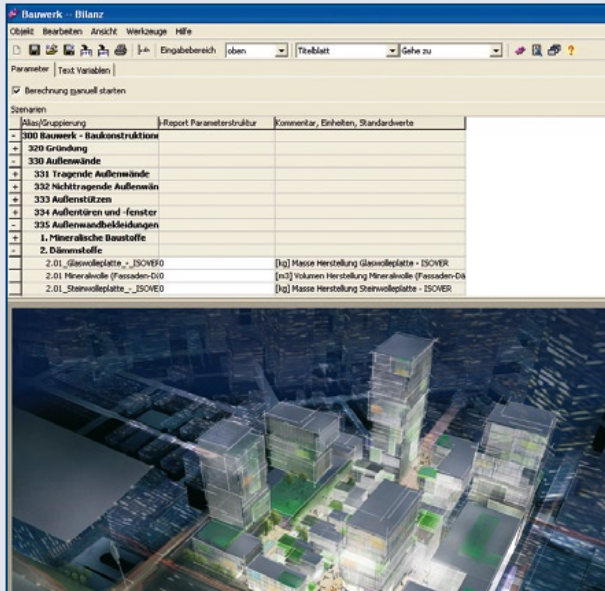
*Gründungspräsident, Österreichische Gesellschaft für nachhaltige Immobilienwirtschaft (ÖGNI)*



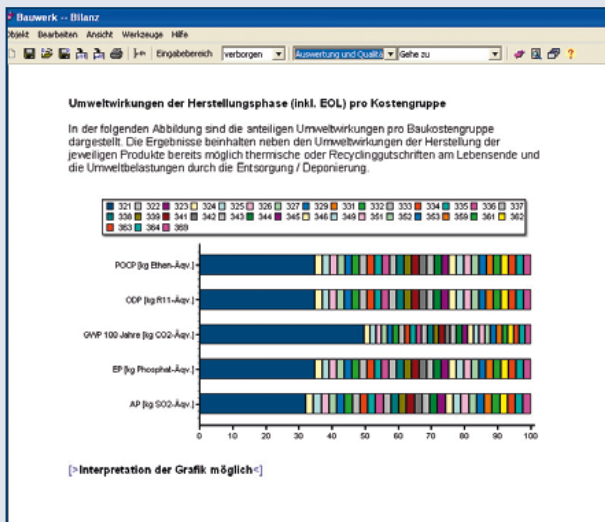
**PE INTERNATIONAL**  
EXPERTS IN SUSTAINABILITY

## GaBi Build-it VEREINFACHT DIE DGNB-ZERTIFIZIERUNG UND ERMÖGLICHT ÖKOLOGISCHE VERGLEICHE VON VERSCHIEDENEN PLANUNGSVARIANTEN ZUR OPTIMIERUNG IHRER GEBÄUDE.

Nach Eingabe der Bauteilmassen und Nutzungskennwerte...



...generiert GaBi Build-it einen Bericht, welcher neben den Zahlenergebnissen auch grafische Auswertungen enthält und direkt bei der DGNB zur Prüfung eingereicht werden kann.



The screenshot shows the 'Bauteil - Bilanz' window with a detailed table of components and their environmental impacts. The table includes columns for 'Alles/Gruppierung', 'Report Parameterstruktur', 'Kommentar, Einheiten, Standardwerte', and numerical values. The components listed include '300 Bauteil - Baukonstruktion', '320 Gründung', '330 Außenwände', '331 Tragende Außenwände', '332 Nichttragende Außenwände', '333 Außenstützen', '334 Außenüren und -fenster', '335 Außenwandbekleidungen', '1. Mineralische Baustoffe', '2. Dämmstoffe', and various material types like '2.01\_Glaswolleplatte\_...ISOVER', '2.01\_Mineralwolle (Fassaden-DiO)', '2.01\_Steinwolleplatte\_...ISOVER', '2.01\_Steinwolle\_Daemnstoff\_...Rock', '2.1.2\_Steinwolle unischaert', '2.2\_EPS', '2.02\_EPS\_P5\_15', '2.02\_EPS\_P5\_20', '2.02\_EPS\_P5\_25', '2.02\_EPS\_P5\_30', '2.03\_XPS-Daemnstoff', '2.04 Polystyrol-Hartschaum', '2.04 PU - Dämmplatte (Min WLS G)', '2.04 PU - Dämmplatte (Alu WLS G)', '2.04 PU - Dämmplatte (PU Block)', and '2.06 Foaming W+F - Pittsburg'. The table also shows values for '62,81' and '0' for various components.

### 1 Das Gebäude

Dieses Dokument stellt die Ergebnisse einer Gebäude-Ökobilanz gemäß DGNB Zertifikat des folgend beschriebenen Gebäudes dar:

[>EINFÜGEN Kurzbeschreibung des Gebäudes, Standort, Lage des Gebäudes, spezielles Energiekonzept, Entwurfsgedanken, Bauweise, u.ä. <]